



博物館だより
リイシリ
 令和5年 357号

9/15
START

秋の移動展示
「ヒトデ学」

内容

移動展示「ヒトデ学」利尻産ヒトデ研究の最先端——を開催します。2021年に利尻島に来島し、ヒトデ類の調査を行った小林格さん（東京大学）が作成してくださったパネルのほか、当館所蔵のヒトデ類を含む棘皮動物の標本の展示も行います。

ヒトデの特徴やその利用などについて詳しく解説されているほか、小林さんが利尻島調査時に発見したヒメヒトデのなかまが紹介されています。ぜひ、ヒトデの世界をのぞいてみましょう。

発行：利尻町立博物館

住所 〒075-0311 北海道利尻郡利尻町仙法志字本町136
 電話 0163-85-1411
 FAX 0163-85-1282
 e-mail riishirtownmuseum@own.riishir.hokkaido.jp

場所・日にち

秋の移動展示 開催日程						
日	月	火	水	木	金	土
9/10	11	12	13	14	15	16
17	18	19	20	21	22	23
24	25	26	27	28	29	30
10/1	2	3	4	5	6	7
8	9	10	11	12	13	14

■ 交流促進施設「どんと」 9月23日～28日
 ■ 利尻ふれあい温泉 9月29日～10月5日
 ■ 仙法志郵便局 10月6日～12日

時間については各施設の開館・営業時間に準ずるものとします。

9/27
WED

ワールド
発表会

日時 9月27日（土）

19時開始

場所 利尻町立博物館

共催 利尻町立博物館

利尻富士町教育委員会

利尻島調査研究事業

内容

ワールド発表会は利尻島で取り組んでいる調査や研究について発表できる場です。自然や歴史をはじめ、分野を問いません。日常のフィールドワークなどで気づいたことなどを発表してみませんか。発表の後には質疑応答の時間も設けているため、参加者の皆さんと情報交換を行うこともできます。

発表は一人あたり10分間、質疑応答は2～3分を予定

申込み

していただきます。パソコンを用いたスライドショー、スピーチなどお好きな方法で発表することが出来ます。聴講のみでのご参加も歓迎です。

先着20名（発表者・聴講者含む）。締切は9月22日（木）。発表をご希望の方はエントリーシートを当館ホームページからダウンロードし、お名前、タイトル、要旨、発表方法をご記入の上、メールやファックスなどでご提出をお願いします。発表要旨は当日参加していない方にも内容が伝わるように記述してください。詳細につきましてはエントリーシートをご覧ください。なお、エントリーシートや発表資料の作成など、学芸員がお手伝いすることも可能ですので、お気軽にご相談ください。

9/30
SAT利尻を感じて
ウォーキング日時 9月30日(土)
午前9時～10時

集合場所 利尻町立博物館

開催場所 仙法志御崎・鬼脇野中

内容

日頃、あまり訪れないような場所を散策し、利尻の自然や歴史を感じていただく「利尻を感じてウォーキング」。今回で第三回目となりました。

今回は仙法志御崎、鬼脇野中で開催します。仙法志溶岩流や仙法志ポン山から噴出したスコリアなどがみられ、その景色から地形のでき方を体感することができると、練漁期に使われていた澗や道具などが残されており、利尻の歴史を感じられる場所でもあります。ぜひ秋の風を感じながら散

策を楽しむましょう。

持ち物・服装

- ・ 長袖・長ズボン(草丈の高いところを歩くので雨具が望ましい)

- ・ 岩場を歩けるしつかりとした靴(登山靴など)

- ・ ケガ対策のための手袋(軍手)

- ・ 飲み物や行動食

- ・ 日焼け止めや虫よけなど

申込み

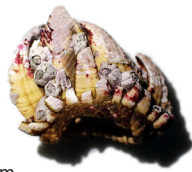
定員は先着6名。

締切は9月28日(木)。

その他

悪天時は中止。

カメノテ発見!



1cm

利尻島産のカメノテの殻と考えられる標本をいただきました。カメノテはフジツボのなかまで、利尻島では初めての発見の可能性がります。今後、過去の記録や分布を調査する予定です。

9/12
START博物館ロビー展
学芸員実習2022日時 9月12日～10月12日
9時～17時

開催場所

利尻町立博物館 ロビー

内容

学芸員は博物館で資料管理や調査研究、普及活動を行う専門職員で、現場での実習を経て資格を取得することができます。昨年度は2名の実習生が当館での実習に取り組みました。今回のロビー展では実習生たちが利尻島でフィールドワークを行い、視点や知識を生かして作成した展示を公開します。

展示タイトル

内田耕平さん

利礼航路乗ってみた!

～航路探鳥のすゝめ～

川上志乃さん

利尻山杓形ルートの本種類

博物館事業への
参加申込みについて

お電話、メールや当館ホームページ上のお問い合わせフォームから、お申込みいただけます。それぞれの事業の締切り日までに、参加者のお名前、当日の連絡先をお伝えください。メールやフォームからのお申し込みの際には必ず返信いたします。土日を除き、2日以上返信がない場合には、お手数をおかけしますが、改めてご連絡いただきますよう、お願いいたします。

リイシリ購読・閲覧

利尻町内の方には無料でお届けしています。町外の方は1部につき郵送料84円のご負担で定期購読が可能です。メール配信も行っております。定期購読については当館までお気軽にお問い合わせください。

なお、本誌は博物館のホームページでも閲覧可能です。最新号のほか、過去2年分のバックナンバーも公開中です。下のQRコードからアクセスしてください。

スマホで
アクセスできます!